



АДМИНИСТРАЦИЯ ГОРОДА ПЕРМИ
ДЕПАРТАМЕНТ ЗЕМЕЛЬНЫХ ОТНОШЕНИЙ

РЕШЕНИЕ

о размещении объектов № 21-01-44-24 от 09 ЯНВ 2020

г. Пермь, ул. Сибирская, 15

Департамент земельных отношений Администрации города Перми в соответствии с пунктом 3 ст. 39.36 Земельного кодекса Российской Федерации, Положением о порядке и условиях размещения объектов на землях или земельных участках, находящихся в государственной или муниципальной собственности, на территории Пермского края без предоставления земельных участков и установления сервитутов, публичного сервитута, утвержденным Постановлением Правительства Пермского края от 22.07.2015 № 478-п

разрешает ОАО «МРСК Урала» (ИНН 6671163413, ОГРН 1056604000970, место нахождения: 620026, Свердловская область, г. Екатеринбург, ул. Мамина-Сибиряка, 140).

размещение объекта: КЛ 0,4 кВ от ТП-6350; установка ШР 0,4 кВ; реконструкция РУ 0,4 кВ ТП-6350 (установка оборудования учета э/э), для электроснабжения нежилого здания по адресу: г. Пермь, Свердловский район, ул. Маршрутная, 14а (кадастровый номер земельного участка 59:01:4410240:107).

способ размещения объекта: подземный

на землях: государственная собственность на которые не разграничена.

на срок 11 месяцев

местоположение: Пермский край, г. Пермь, Свердловский район, ул. Маршрутная.

Территория, согласно схеме, расположена в зонах с особыми условиями использования территории: охранный зона объектов электросетевого хозяйства; приаэродромная территория аэродрома аэропорта Большое Савино.

ОАО «МРСК Урала»:

1. соблюдать порядок использования земельных участков, установленный Постановлением Правительства Российской Федерации от 24.02.2009 № 160 «О порядке установления охранных зон объектов электросетевого хозяйства и особых условий использования земельных участков, расположенных в границах таких зон»;

2. соблюдать правила охранных зон воздушного пространства, установленные Постановлением Правительства Российской Федерации от 11.03.2010 № 138 «Об утверждении Федеральных правил использования воздушного пространства Российской Федерации»;

3. в соответствии с пунктом 7(2) Положения о порядке и условиях размещения объектов на землях или земельных участках, находящихся в государственной или муниципальной собственности, на территории Пермского края без предоставления земельных участков и установления сервитутов, публичного сервитута, утвержденного Постановлением Правительства Пермского края от 22.07.2015 № 478-п, представить в департамент земельных отношений

администрации города Перми в течении 1 месяца с момента размещения объектов материалы контрольной геодезической съемки размещенных объектов на бумажном и электронном носителях на безвозмездной основе.

В соответствии со статьей 20¹ Закона Пермского края от 14.09.2011 № 805-ПК «О градостроительной деятельности в Пермском крае» ОАО «МРСК Урала»:

1. не позднее чем за 10 рабочих дней до начала строительства и реконструкции безвозмездно передать в департамент градостроительства и архитектуры администрации города Перми один экземпляр копий разделов проектной документации, предусмотренных пунктом 1 части 12 статьи 48 Градостроительного кодекса Российской Федерации;

2. в течение 10 рабочих дней после окончания работ по строительству, реконструкции безвозмездно передать в департамент градостроительства и архитектуры администрации города Перми схему, отображающую расположение объекта и сетей инженерно-технического обеспечения, подписанную ОАО «МРСК Урала», с приложением текстового и графического описания местоположения границ охранной и санитарно-защитной зоны, перечень координат характерных точек границ такой зоны.

Приложение:

Схема предполагаемых к использованию земель или части земельного участка (на 1 л. в 1 экз.).

Начальник отдела
предоставления земельных участков
по работе с юридическими лицами



Н.М. Санникова

Схема предполагаемых к использованию земель или части земельного участка

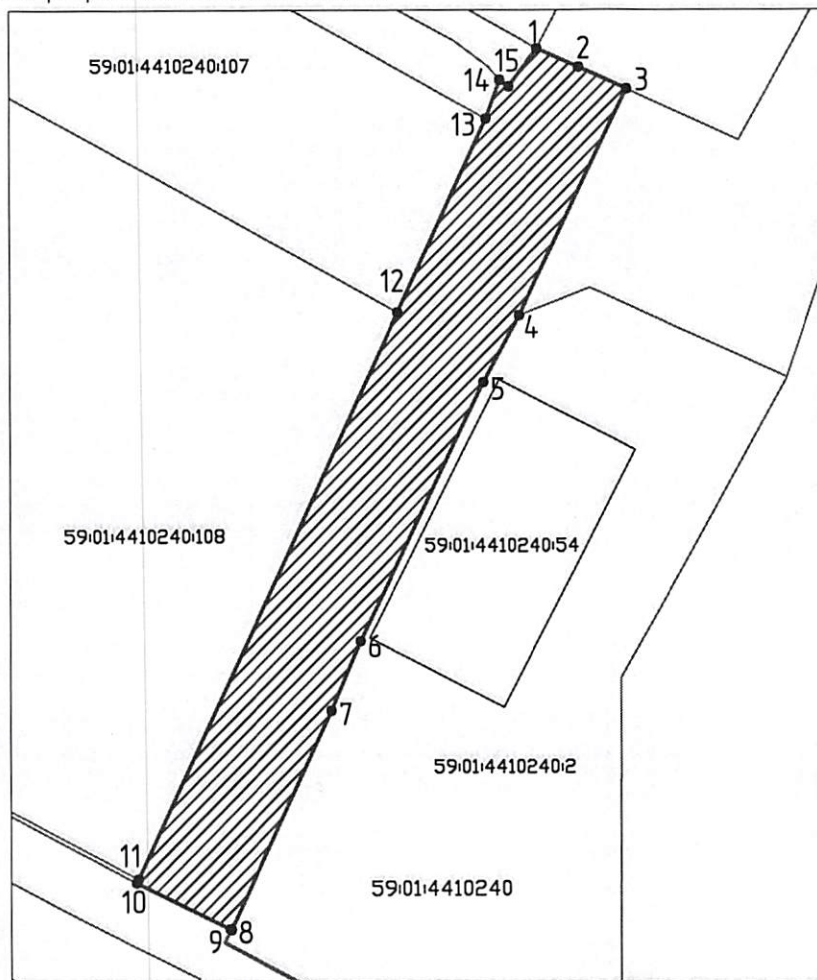
Объект: : «Строительство КЛ 0,4 кВ от ТП-6350, установка ШР 0,4 кВ; Реконструкция РУ 0,4 кВ ТП-6350 (установка оборудования учета э/э), для электроснабжения нежилого здания по адресу: Пермский край, г. Пермь Свердловский район, ул. Маршрутная, 14а (кад. номер зем. участка 59:01:4410240:107)».

Площадь земель: 429,71 кв.м.

Местоположение объекта: Пермский край, г. Пермь, Свердловский район, ул. Маршрутная.

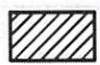
Категория земель: Земли населенных пунктов.

Вид разрешенного использования:



М 1:500

Условные обозначения:



- граница земель, предполагаемых к использованию



- граница кадастрового квартала



- граница смежного земельного участка

59:01:4410240:2 - кадастровый номер земельного участка

59:01:4410240 - кадастровый номер кадастрового квартала

• 1

- характерная точка границы, сведения о которой позволяют однозначно определить ее положение на местности

Описание границ смежных землепользователей:

от 1 точки до 3 точки - земельный участок с кадастровым номером 59:01:4410240:15;

от 3 точки до 4 точки - муниципальная собственность;

от 4 точки до 8 точки - земельный участок с кадастровым номером 59:01:4410240:2;

от 8 точки до 9 точки - муниципальная собственность;

от 9 точки до 10 точки - земельный участок с кадастровым номером 59:01:0000000:78461;

от 10 точки до 11 точки - муниципальная собственность;

от 11 точки до 12 точки - земельный участок с кадастровым номером 59:01:4410240:108;

от 12 точки до 13 точки - земельный участок с кадастровым номером 59:01:4410240:107;

от 13 точки до 14 точки - земельный участок с кадастровым номером 59:01:4410240:164;

от 14 точки до 1 точки - земельный участок с кадастровым номером 59:01:4410240:177.

Каталог координат (Система координат МСК-59)		
№	X	Y
1	514793.25	2231738.25
2	514792.02	2231740.98
3	514790.60	2231744.11
4	514775.87	2231737.02
5	514771.47	2231734.64
6	514754.60	2231726.41
7	514750.01	2231724.46
8	514735.77	2231717.75
9	514735.81	2231717.67
10	514738.85	2231711.51
11	514739.09	2231711.64
12	514776.08	2231728.96
13	514788.67	2231734.86
14	514791.20	2231735.77
15	514790.77	2231736.36

Взам. инв. №

Подп. и дата

Инв. № подл.

Заявитель:

Дужикова Н.В. (По доверенности № 59 АА 2981435)

(подпись, расшифровка подписи)

Верно